



日本の近代化を支えたモノ



熱い夏のまつり

おむた「大蛇山」まつり

毎年7月の第4土曜日・日曜日に開催される、筑後地区を代表する夏のまつり。

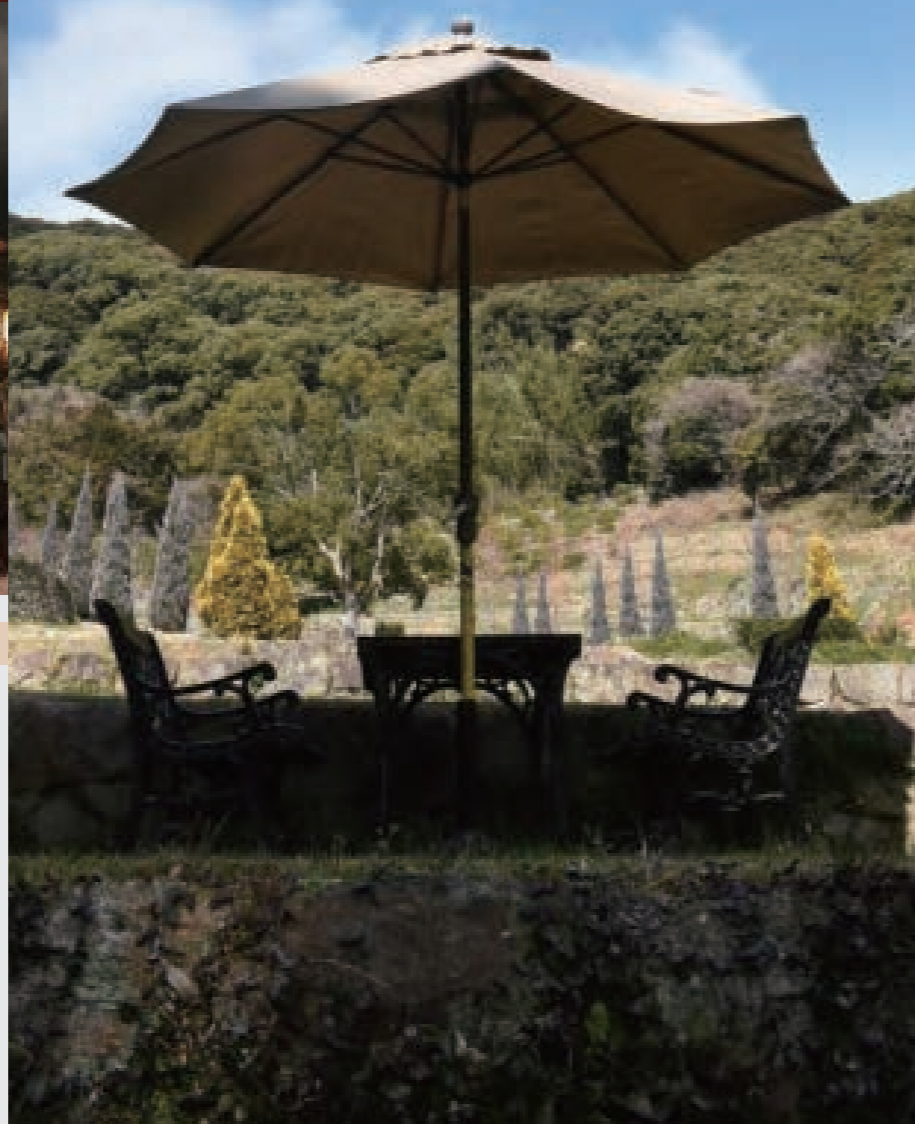
長さ約10m、高さ約5m、重さ最大3トンもある何台もの大蛇山の山車が、火煙をはきながら街を練り歩きます。

**所** 大牟田市大正町一带

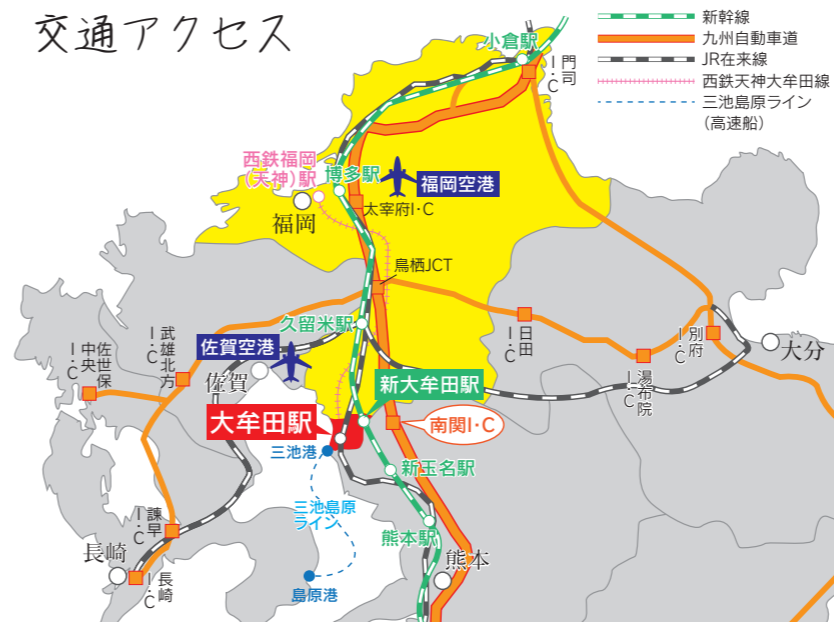
**時** 毎年7月の第4土曜・日曜

**問** 0944-41-2750  
おむた「大蛇山」まつり振興会事務局

# 大牟田観光ガイド



## 交通アクセス



### 飛行機で

東京	— 1時間45分 —	福岡空港	— 1時間10分 — (九州道経由)
大阪	— 1時間10分 —	福岡空港	— 1時間20分 — (JR/西鉄)
東京	— 1時間50分 —	佐賀空港	— 50分 — (有明海沿岸道路経由)

### 車で

熊本市街	— 1時間20分 — (一般道経由)
長崎市街	— 2時間30分 — (長崎道・有明海沿岸道路経由)
大分市街	— 2時間30分 — (大分道・九州道経由)

### 新幹線で

大阪	— 2時間30分 — (山陽新幹線)	博多駅	— 30分 — (九州新幹線)
----	-----------------------	-----	--------------------

### 電車で

福岡市街	— 博多駅 — 1時間10分 — (JR)
福岡市街	— 福岡(天神)駅 — 1時間 — (西鉄)

### 高速船で

長崎市街	— 2時間30分 — (JR/島原鉄道)	島原港	— 50分 — (やまさ海運)
------	-------------------------	-----	--------------------

大牟田市

三池港



動物福祉を伝える動物園



みんなで“育てる”美術館



発行：大牟田市 観光おもてなし課

大牟田市有明町2丁目3番地

TEL 0944-41-2750 FAX 0944-41-2764

e-kankoomotenashi01@city.omuta.fukuoka.jp

https://www.city.omuta.lg.jp



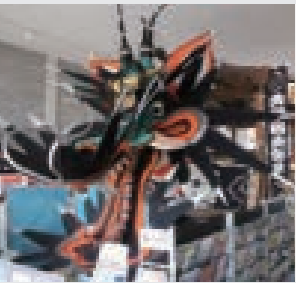
2022年3月



### 大牟田観光プラザ

大牟田市不知火町 1-144-4  
TEL.0944-52-2212

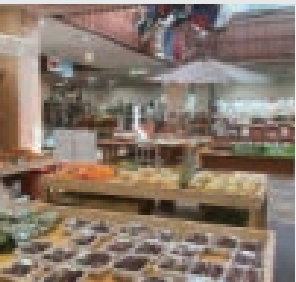
大牟田駅東口を出てすぐにある、市内および近郊の観光案内、情報提供、地域物産の紹介・展示・販売等を行っているスポット。お土産品の購入はもちろん、市内を回るのにオススメのレンタサイクルの貸し出しも行ってあるので、まちの雰囲気を感じながら、周遊してみてもいい。



### 新大牟田駅観光プラザ

大牟田市岩本 2509-3  
TEL.0944-58-2216

新幹線新大牟田駅の1Fにある観光案内施設。館内には大蛇山の山車を常設展示しており、いつでも夏まつりの雰囲気を感ぜられます。地域物産も紹介・販売していますので、大牟田観光の拠点としてぜひご利用ください。



### 道の駅「おおむた」花ぶらす館

大牟田市四箇新町 2-1  
TEL.0944-50-1187

南関町(熊本県)との県境近くにある、ガラス張りが特徴的な道の駅。館内には、採れたての地元野菜と花、大牟田の特産品をはじめとする多彩な商品が勢揃い。イトインスペースもあり、購入した商品をその場で味わえるので、お帰りの前に少しくつろいでみては。



### hara harmony coffee (路面電車 204号)

大牟田市久保田町 2  
TEL.0944-57-2042

かつて市内を走っていた「路面電車204号」がカフェとして生まれ変わりました。車内では、多くの市民に愛され、「コーヒースタリオン」で提供されていたコーヒーや、フルーツサンドを味わうことができます。

## みみむたのグルメ

### 大牟田ラーメン



### お好み焼き

### 三池高菜



### おおむた洋風かつ丼



### 草木饅頭



### かすてら饅頭



### 大牟田市動物園

所 大牟田市昭和町163

時 9:30~17:00  
(12~2月は9:30~16:30)  
※入園は閉園1時間前まで

料 小人100円(小・中学生) ※未就学児無料  
大人500円(小人以外の15歳以上)  
※土日祝日は高校生は小人料金となります。

休 毎月第2・4月曜(祝日の場合は翌平日)  
12/29~1/1

問 0944-56-4526

大牟田市動物園  
ホームページ



### 大牟田市石炭産業科学館

日本の近代化と大牟田の発展を支えてきた三池炭鉱の歴史と技術や、石炭産業に関する知識を深めることができるほか、「明治日本の産業革命遺産」の紹介も。イチオシは、地下400mの坑内世界で行われていた石炭採掘の様子を実際の機械を見ながら体験できる「ダイナミックトンネル」。そのほか、様々なエネルギーを使って遊ぶ仕掛けを集めたコーナーもあります。

所 大牟田市岬町6-23

時 9:30~17:00

料 大人420円 小人210円

休 月曜(祝日の場合は翌平日)  
12/29~1/3

問 0944-53-2377

大牟田市石炭産業科学館  
ホームページ



大牟田の近代化産業遺産  
ホームページ



### ともだちや絵本美術館

約1,000点収蔵の絵本原画や立体作品の展示、インスタレーション、絵本の世界観を広げるイベントやワークショップなどを行う、みんなで「育てる」美術館です。

所 大牟田市若宮町(大牟田市動物園内)

問 0944-32-8050

ともだちや絵本美術館  
ホームページ



### 世界遺産 宮原坑

大牟田市宮原町1丁目86-3  
TEL.0944-41-2750

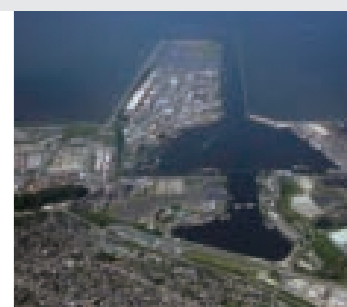
2015(平成27)年、宮原坑、三池炭鉱専用鉄道敷跡、三池港を含む「明治日本の産業革命遺産 製鉄・製鋼・造船、石炭産業」が世界文化遺産に登録されました。当時の面影を残す第二堅坑槽は、高さ約22mで、現存する鋼鉄製の槽では、日本最古のものです。



### 世界遺産 三池港(光の航路)

三池港1番岸壁付近(大牟田市新港町)  
TEL.0944-41-2750

明治41(1908)年竣工。遠浅で干満の差が大きい有明海において、石炭積み出し用の大型船の入港・停泊を可能にするために築港されました。年に2回、日没の方位が247度となる、1月と11月の中・下旬頃には、夕日が航路先端から開門を通り、まっすぐに伸びる「光の航路」を見ることができ、撮影スポットとして人気になっています。



### 三川坑跡

大牟田市西港町2-30  
TEL.0944-41-2501

昭和15年に開坑した坑口で、昭和天皇がご入坑されたことでも知られる三池炭鉱の主力坑。1908年製の国内最古級の電気機関車(炭鉱電車)など4台が展示されており、当時の面影を見ることができ、「鑄」や「鉄」などのキーワードに反応する方には特にオススメです。



### 三井港倶楽部

大牟田市西港町2-6  
TEL.0944-51-3710

1908(明治41)年の三池港開港にあわせて、船員の休憩所や政財界の社交場として建てられた木造2階建ての洋館。明治を代表する西洋建築です。現在はレストラン・結婚式場として活用されています。



### 三池カルタ・歴史資料館

大牟田市宝坂町2丁目2-3  
TEL.0944-53-8780

大牟田は日本のカルタの発祥の地。それを記念して作られた資料館で、日本最古「天正カルタ」の復元品など、約1万2千点という、日本一の収蔵数を誇ります。その他、郷土の歴史資料の展示もあり、大牟田の歴史を学ぶのにピッタリのスポットです。



グルメやスポット情報満載!  
「おおむた観光navi」でチェック!

